



Logistique

LA SOLUTION POUR GÉRER VOS FLUX

Vous êtes une PME, quel que soit votre secteur d'activité et la taille de votre entreprise, **Satelix Logistique est une solution pensée** pour vous.

> Vous êtes confronté à un **besoin d'amélioration de votre logistique**.

> Vous avez un ou plusieurs entrepôts, des magasiniers et **des préparations de commande à gérer...**

Découvrez les avantages de notre solution, parfaitement modulable, opérationnelle et adaptée aux besoins quotidiens des PME.

Avec Satelix, vous développez **une stratégie logistique professionnelle, en cohérence avec votre ERP.**



LES AVANTAGES DE NOTRE SOLUTION

GÉRER LES FLUX DE MARCHANDISES

- > Suivre les entrées, les commandes et les livraisons
- > Maîtriser la trésorerie et les coûts
- > Fiabiliser l'inventaire des stocks
- > Dominer les pics d'activité



ORGANISER MON ENTREPÔT

- > Optimiser les process
- > Rationaliser l'agencement en fonction des besoins réels
- > Faciliter le travail des magasiniers
- > Gagner en productivité



SÉCURISER MA LOGISTIQUE

- > Équiper technologiquement les équipes
- > S'engager sur la traçabilité des documents et de la marchandise
- > Respect des normes réglementaires (traçabilité, lot ...)



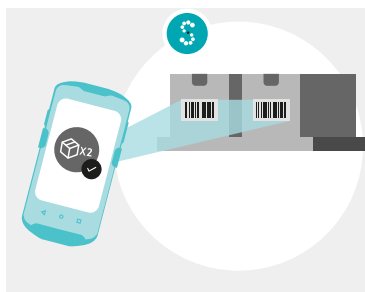
SATISFAIRE MES CLIENTS

- > Diminution du taux d'erreur de livraison
- > Visibilité sur la disponibilité des produits
- > Réactivité des équipes



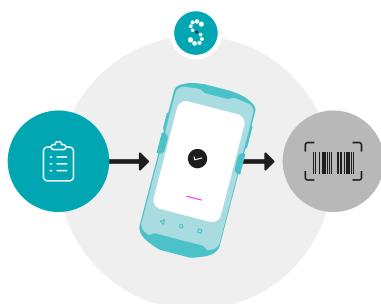
LES PRINCIPALES FONCTIONNALITÉS

1- Bien réceptionner les marchandises de vos fournisseurs



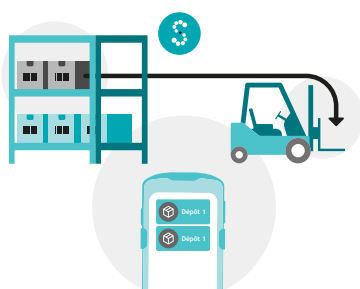
- ✓ Réception Multi-documents pour un même fournisseur
- ✓ Alerter en cas d'erreur de livraison
- ✓ Gérer des reliquats
- ✓ Imprimer de code-barres sur étiquette article
- ✓ Associer un code-barre à une fiche article avec le terminal
- ✓ Synchroniser avec l'ERP

2 - Gérer et consulter vos stocks



- ✓ Automatiser l'inventaire
- ✓ Gérer des mouvements de stocks inter-dépôts
- ✓ Gérer des approvisionnement
- ✓ Gérer des entrées et sorties libres stock

3 - Préparation des livraisons clients



- ✓ Affecter des commandes à un ou un groupe de préparateurs
- ✓ Préparer des multi-commandes
- ✓ Créer un chemin logique de picking
- ✓ Gérer des numéros SSCC
- ✓ Imprimer des étiquettes palette
- ✓ Gérer l'interface transporteur

NOTRE ÉTAT D'ESPRIT



ADAPTÉ À VOTRE QUOTIDIEN

Avec plus de 20 ans d'expérience, nous avons une connaissance parfaite de vos problématiques et nous nous y adaptons constamment.



SIMPLICITÉ

Poser clairement les problèmes, penser un usage quotidien, c'est déjà se préparer à trouver la bonne solution.



SÉRÉNITÉ

Même dans l'urgence, même dans l'enjeu et face à l'obligation de résultat, la sérénité dans un projet est toujours source d'efficacité. C'est aussi l'objectif ultime : celle de l'utilisateur.



ACCOMPAGNEMENT

De l'analyse de votre mode de fonctionnement à la mise en place de l'outil, une équipe de consultants expérimentés vous accompagne afin de mettre en place la solution la mieux adaptée à vos besoins. Une équipe de consultants expérimentés sera à votre écoute.